
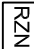
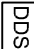
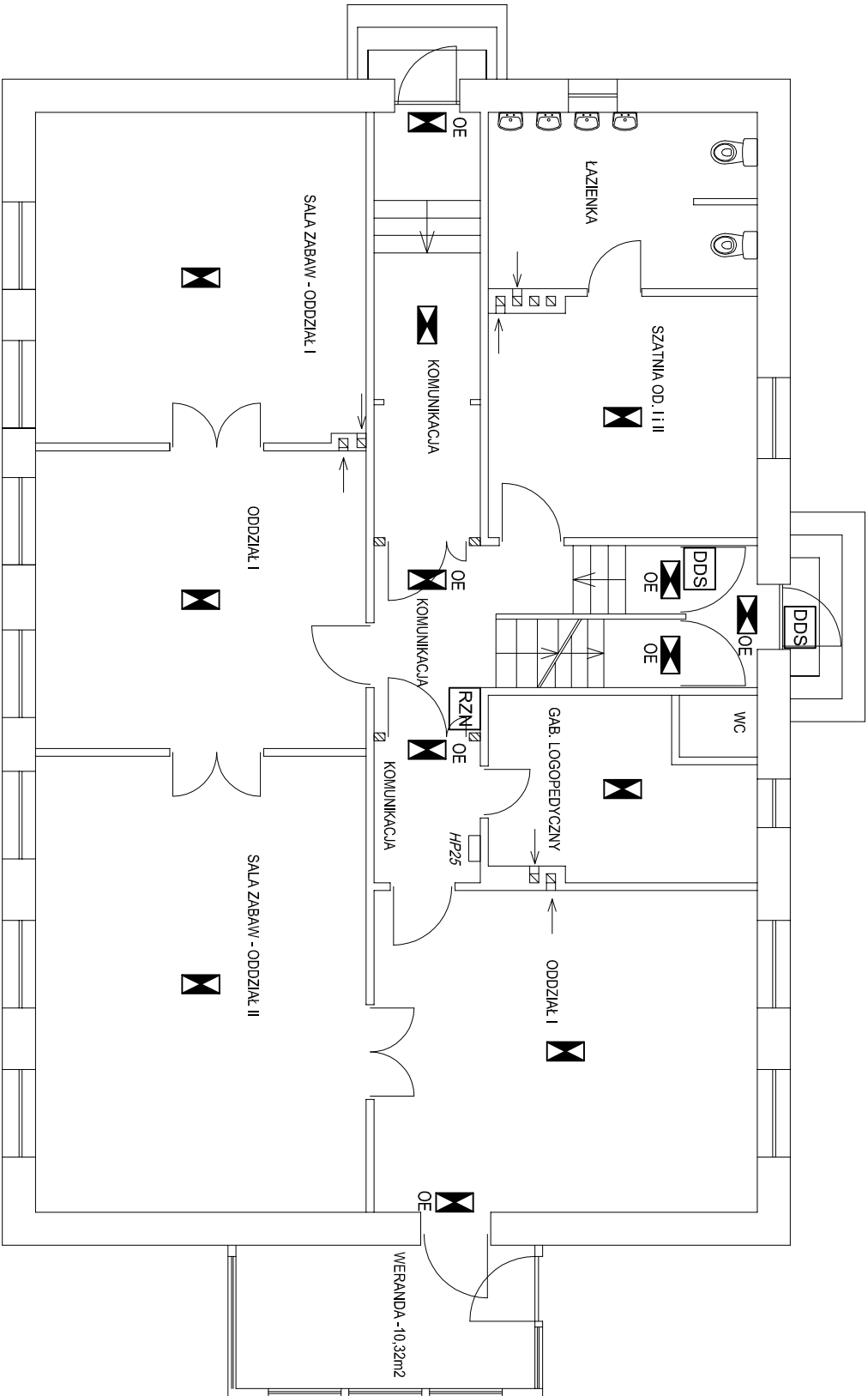


LEGENDA				
SYMBOL	OPIS	PRODUCENT	ILOŚĆ	J.M.
	Oprawa oświetlenia ewakuacyjnego VOYAGER EXEL 1x8W T16 E3MT	THORN	14	szt.
	Centrala oddymiania RZN 4402/04 (zasilanie HDGs 3x2,5mm <sup>2</sup> z isln. rozdzielni nN)	D+H Polska	1	szt.
	Napęd drzwiowy DDS 50/500 (zasilanie 24V z centraliki RZN)	D+H Polska	2	szt.



PRACOWNIA USŁUG PROJEKTOWYCH MARIUSZ KŁOSOWSKI			
NAZWA I ADRES PROJEKTOWANEGO OBIEKTU BUDOWLANEGO		PRZEBUDOWA ORAZ WYKONANIE INSTALACJI WEWNĘTRZNEJ HYDRANTOW, OŚWIETLENIA AWARYJNEGO I EWAKUACYJNEGO ORAZ ODDYMIANIE KŁATKI SCHODOWEJ W BUDYNKU PRZESZKOŁA SANKOCHOWICZÓW W BUDYNKU PRZESZKOŁA W AL. CZERWIK PRZY UL. DĄBROWSKIEGO	
RZUT PARTERU		SKALA	1:100
BRANŻA ELEKTRYCZNA		NR RYS	E-2
PROJEKTANT INSTALACJI ELEKTRYCZNYCH SPECJALNOŚĆ: INSTALACJE ELEKTRYCZNE INŻ. RUDOLF SCHULZ UPR. NR 15403		ASYSTENT PROJEKTANTA SPECJALNOŚĆ: INSTALACJE ELEKTRYCZNE MGR INŻ. PAUL WERA	
12.11.2010		12.11.2010	